



Association CONVIVE
pour un environnement CONstruit Vivant et VErt

c/o Dr. G.Loutan, 4 Bis Rte de Jussy, CH-1226 GENEVE, *fax*: *41.22/349 32 15
CCP 12-17052-8

Courriel : loutan@convive.org ; www.convive.org

AG CONVIVE, 8 juin 2023
pour 2022

Rapport des impôts ok, *déduction fiscale des dons* aussi accordée



REPUBLIQUE ET CANTON DE GENEVE
Département des finances et des ressources humaines
Administration fiscale cantonale

IMPÔTS CANTONAUX ET COMMUNAUX 2021 BORDEREAU - TAXATION DÉFINITIVE

ASSOCIATION CONVIVE POUR DES CONTRUCTIONS
VIVANTES ET VERTES
C/O Dr G. Loutan
4BIS rte de Jussy
1225 Chêne-Bourg

N° contribuable : 080.123.256 / PM - 1
N° référence : R25.874.415
Raison sociale : ASSOCIATION CONVIVE POUR DES
CONTRUCTIONS VIVANTES ET VERTES
Période fiscale : 01.01.2021 - 31.12.2021

Genève, le 7 juillet 2022

Traité par : Frédéric Ernst
Tel : 022 327 58 81

Bénéfice net total	CHF	338	Capital propre total	CHF	17'359
Bénéfice net imposable dans le canton	CHF	338	Capital propre imposable dans le canton	CHF	17'359
Part du bénéfice net imposable dans le canton exonérée	CHF	338	Part du capital propre imposable dans le canton exonérée	CHF	17'359

Impôt sur le bénéfice

Aucun impôt sur le bénéfice n'est dû pour la période fiscale.

Impôt sur le capital

Aucun impôt sur le capital n'est dû pour la période fiscale.

TOTAL I - IMPÔTS CANTONAUX ET COMMUNAUX **0.00**

AG 20 juin 2022 pour 2021



Partie officielle puis
framboises fraiches et
souper canadien



A GENEVE

Notre pétition au Grand Conseil P-

02030 « pour une réglementation contraignante concernant les mesures en faveur de la petite faune »:
Demande de nouvelles des travaux suite au renvoi à l'unanimité du Grand Conseil au Conseil d'état.
Réponse positive du Conseil d'État le 8 août 18.

...Travaux en cours en 2020, rappel de la convocations en 2021 toujours en attente, COVID oblige...

et en mars 22, réponse positive
juin 2022

Vivement l'automne ! Et bonne nouvelles pour 2023...

Monsieur,

Cher Guy,

Votre courrier du 18 avril 2022 m'est bien parvenu et je vous en remercie.

En référence à nos derniers échanges, et notamment à ma réponse du 11 mars 2022, il s'avère que le processus d'élaboration des directives a pris un peu de retard, le mandataire initialement prévu ayant finalement renoncé à travailler sur le sujet.

Néanmoins, l'OCAN confirme encore une fois que les associations concernées (CONVIVE, WWF Genève et Karch-GE) seront consultées le moment venu et seront invitées à participer à une séance de travail.

En parallèle, les offices concernés de mon département travaillent à la rédaction des modifications réglementaires, afin de fournir un ancrage légal aux directives, lesquelles auront été finalisées avec l'aide des associations précitées.

Au vu de ce qui précède, j'envisage une entrée en vigueur de ces directives et des modifications réglementaires au plus tard pour fin 2022.

Afin de vous renseigner régulièrement sur l'avancement de ce dossier, M. Gottlieb Dandliker reste à votre disposition; n'hésitez pas à le contacter directement (gottlieb.dandliker@etat.ge.ch).

Je vous prie d'agréer, Monsieur, l'expression de ma considération distinguée.


Antonio Hodggers

...

Visites de classe au «Jardin du Futur» 21.6.022



La coqueluche de
la matinée !
Elle a mangé plus
que jamais

L'artiste et la maîtresse

- Et les œuvres des enfants,
tout un poulailler !





Visites chez CONVIVE toujours bienvenues:

- Le 24.01.2022 à 15:21

Bonjour Monsieur,

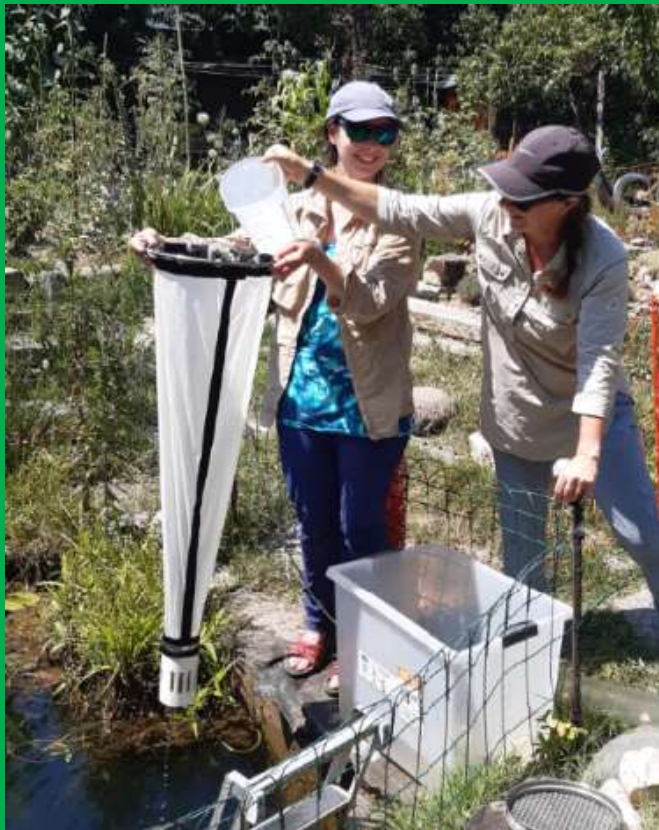
Dans le cadre de mes **recherches sur la gestion des eaux pluviales** et des initiatives développées dans ce sens à Genève, j'ai atterri sur le très intéressant site internet de votre association et j'en suis bien content.

En effet, les différents documents et fiches techniques ont d'ores et déjà pu répondre à certaines interrogations que je me posais et je vous en remercie.

Pour en savoir un plus et si cela ne vous dérange évidemment pas, nous aimerions visiter votre jardin et en profiter pour recueillir quelques conseils avisés de par votre expérience.

- Étudiantes de De Candolle pour une **interview sur CONVIVE et ses activités**. Et toujours visite du jardin ...
- Etc...

- d'un architecte paysagiste envoyé par sa femme
- d'étudiantes biologistes de l'HEPIA (Haute Ecole du Paysage, d'Ingénierie et d'Architecture de Genève) dans le cadre du projet européen H2020 Ponderful sur les réseaux d'étangs et leur rôle dans la conservation de la biodiversité et leur capacité à fournir des services écosystémiques dans un contexte de changement climatique.



4-8 022 L'HEPIA participe actuellement au [projet européen H2020 « PONDERFUL »](#) (2020-2024), qui vise à promouvoir et étudier les réseaux d'étangs ainsi que leur rôle dans la conservation de la biodiversité et leur capacité à fournir des services écosystémiques dans un contexte de changement climatique.

Après avoir déjà investigué 30 étangs ruraux du canton de Genève en 2021, nous allons également étudier des étangs urbains en 2022.

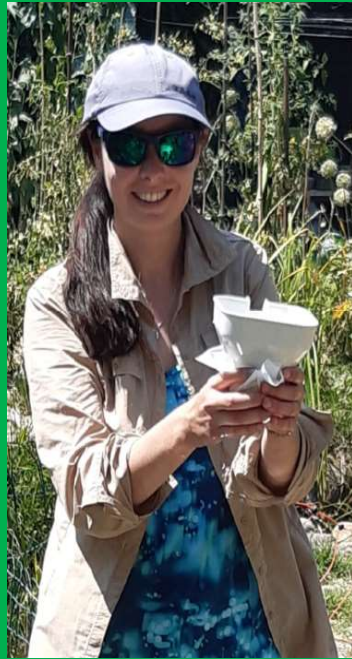
Filet 50 microns

30 microns

PH, conductivité

Récolte des gaz

T° toutes les 30' 7j



PONDERFUL : INVENTAIRE VEGETATION

GE9921 - Etang du Dr. Loutan

Date 10.08.2022

Observateur Sarah Belaiba

-	Pas de statut de menace
LC	Non menacé
NT	Potentiellement menacé
VU	Vulnérable
EN	En danger d'extinction

Taxons	Statut LR, 2019	Statut Protection et Priorité CH	Néophytes envahissantes
<i>Alisma plantago-aquatica</i>	LC	-	
<i>Carex acutiformis</i>	LC	-	
<i>Carex pendula</i>	LC	-	
<i>Carex pseudocyperus</i>	VU	Priorité 4	
<i>Chara</i> sp.	-	-	
<i>Cyperus longus</i>	EN	Priorité 3 Protection totale (GE)	
<i>Elodea nuttallii</i>			X
<i>Eupatorium cannabinum</i>	LC	-	
<i>Galium palustre</i> aggr.	LC	-	
<i>Iris pseudacorus</i>	LC	Protection totale (CH)	
<i>Juncus</i> sp.	-	-	
<i>Juncus subnodulosus</i>	NT	-	
<i>Lemna minor</i>	LC	-	
<i>Lysimachia vulgaris</i>	LC	-	
<i>Lythrum salicaria</i>	LC	-	
<i>Menyanthes trifoliata</i>	NT	Protection totale (GE)	
<i>Mentha</i> sp.	-	-	
<i>Molinia caerulea</i>	NT	-	
<i>Myriophyllum spicatum</i>	NT	-	
<i>Nymphaea</i> sp.	-	-	
<i>Parthenocissus</i> sp.	-	-	
<i>Potentilla reptans</i>	LC	-	
<i>Ranunculus lingua</i>	VU	Priorité 4 Protection totale (GE)	
<i>Salix</i> sp.	-	-	
<i>Scutellaria galericulata</i>	NT	-	
<i>Stratiotes aloides</i>	-	-	
<i>Utricularia australis</i>	NT	-	
<i>Veronica beccabunga</i>	LC	-	



Carex pseudocyperus, Laiche faux souchet -



Ranunculus lingua P9



Cyperus longus L. - Herba



Menyanthes trifoliata



Bilan de notre site:
33 espèces,
 2 protégées totalement
 2 vulnérables
 et 6 menacées

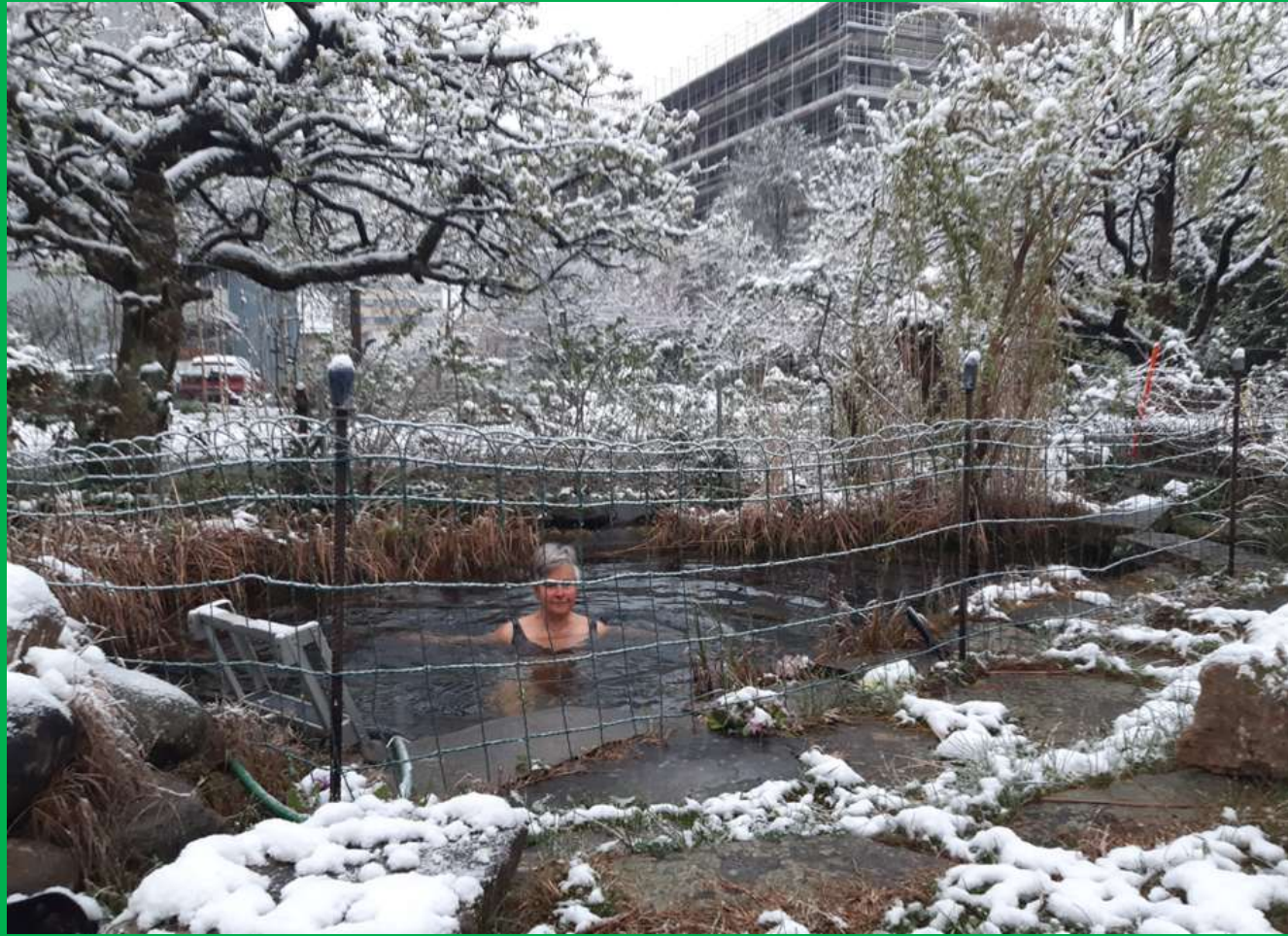
Visite d'un groupe d'habitants de villas pour voir à améliorer leur petite surface de planète. (7.022)
Abondantes références et documents mis à disposition.
Informer pour donner envie !



Accueil pour la 8^e année du KARCH pour l'étude de l'évolution génétique des batraciens dans un îlot biologique isolé de tout réseau, comme le nôtre, et l'éradication du triton lobé (ponctué) indésirable dans le canton.

L'étang et le ruisseau ont été vidés l'été 2021: nous pouvons y nager avec le défi: tous les jours même en hiver...

Sur la photo ce n'est pas le KARCH, mais Ute.



Si le jardinier de la voisine évitait de perdre ses lunettes dans notre biotope en taillant le poirier !?...

Fouille de l'étang avec tenuer et haltère de 2 kg à la ceinture.

Février 2022



Avec nos petits-enfants plantation communautaire de la forêt Miyawaki à Belle-Terre, mars 2022

3 plantons par m², d'environ 25 espèces !



Courriers et interventions

CONFERENCE PUBLIQUE
NATURE ET ENVIRONNEMENT
L'Eau en ville comme vecteur de vie

Chêne-Bougeries
Mardi 26 avril 2022
18h30
Salle communale
Jean-Jacques Gautier
entrée libre

Eau en ville
Vers un changement de pratiques
M. Frédéric Bachmann
Responsable de l'unité Territoire et Stratégie - Pilote de
la démarche Eau en Ville, Etat de Genève

Renaturation de la Seymaz
Réalizations et projets
Mme Jenifer Schlup
Chargée de projet au Service du lac, de la renaturation
des cours d'eau et de la pêche, Etat de Genève

Eau et biodiversité
Dr. Guy Loutan
Président, Association CONVIVE

© La République - travail réalisé avec la HES-SO AIGLE
REPUBLICQUE
ET CANTON
DE GENEVE
ChêneBougeries
Association
CONVIVE

Conférence Eau et Biodiversité

Eau et biodiversité
Dr. Guy Loutan
Président, Association CONVIVE

Exposé illustré de CONVIVE,
sur invitation de la
commune de Chêne-
Bougeries

Courrier au SEVE pour conserver quelques souches des arbres déracinés par les gros orages de fin 2020, réponse positive ! :

Dans le cadre de « petits plus pour la nature en ville », nous vous serions donc très reconnaissants de bien vouloir envisager de garder quelques souches dans nos parcs, à titre statues et de biotopes, de sculpture naturelle, avec une pancarte décourageant de grimper dessus, et expliquant leur intérêt, comme cela se fait avec les troncs de chêne enterrés ci et là pour les lucanes.

Réponse positive: belle souche de tilleul déraciné conservée à la Promenade Charles-Martin
Évolution de
Février 2022...

Gratuit, impressionnant



à juin 2022





La nature (fév. 2022) reprend ses droits autour de la souche,
mais le propre en ordre de la débroussailleuse prend le dessus (10.7.2022)
adieu la transition vivante de la lisière entre le pré et la souche ! (Courrier au SEVE 13 7 22)
Et le tilleul germe encore ! Elle sera tout de même enlevée, a profit d'un jeune tilleul !

Juillet 022, la période de fauche est là le long de la Voie Verte !



Courrier: Est-ce possible de **laisser des tas de foin sec** à distance des passants (incendie) **comme biotope de refuge pour insectes, couleuvres, hérissons...!**

Courrier au paysagiste 12 7 22



Voie verte: parc arborisé ou couloir biologique ?

CEVA : Courrier à Martin Paysage pour naturaliser un peu plus la voie verte.... Réponse 0

Abribus de Chêne-Bourg. 1^{er} courrier aux autorités 6 2020 ! **Effet 0**

A modifier : véritables assommoirs à oiseaux, *Réponse peu nette... « nous contacterons les responsables... »*



Avant...

Bon exemple à Bâle en pleine ville



Oiseaux, ne voyez vous rien venir ? Oui je vois un citoyen en plein jour...
 La Tribune du 6 7 22 lui donne des ailes le 10 juillet.
 Bientôt dénoncé par un aimable passant, la police arrive...



Courrier et photos au
 Avez vous un avocat
 écologiste si besoin ?

GOBG
 Groupe ornithologique du bassin genevois
 Chemin des Bouveries 43
 1284 Chancy
www.gobg.ch

2 jours plus tard:

Heureusement les tags
anonymes à l'huile
sont restés !

**PROPRE, EN ORDRE...
ET MORTEL !**

Le 15 juillet, lettre de lecteur
à la Tribune en écho à son
article du 7.



Décembre 2022: Un grand merci à Chêne-Bourg pour la rapide protection des oiseaux longeant la voie verte par des bandes opaque verticales, posées avec un écartement plus étroit que les ailes déployées des oiseaux !



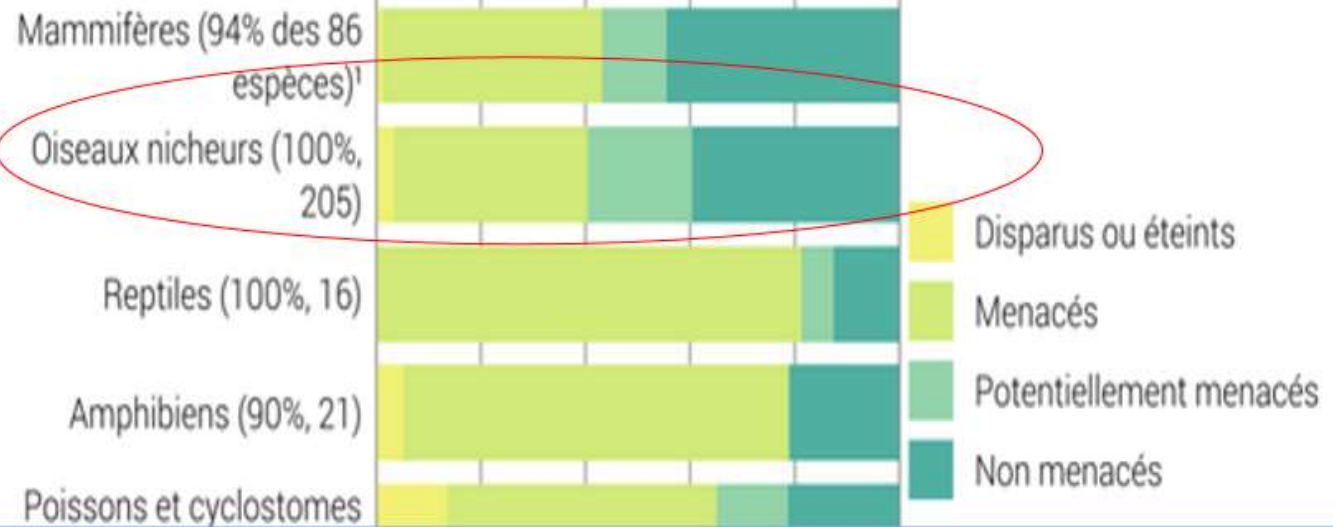
Vitres et oiseaux un scandale ! Ça suffit !

- Lancement d'une Pétition de CONVIVE , 440 signatures, merci à vous !
- P 2165
- Bonnes nouvelles en 2023...



Animaux et plantes menacés (Listes rouges)

État de 1994 à 2022, selon le groupe d'espèces



Exemple de bonnes pratiques en 2021

Biodiversité pérenne dans un jardin privé à Genève

Article élogieux dans le rapport annuel de Nature & Économie, sur notre jardin CONVIVIAL

Fondation Nature & Economie
Avenue des Alpes 25
1820 Montreux
Tél 021 963 64 48
Fax 021 963 65 74
info@natureeteconomie.ch
www.natureeteconomie.ch

Situé au cœur d'un quartier à fort développement urbain, le jardin de la sculptrice Ute Bauer et du docteur Guy Loutan constitue le refuge d'une biodiversité foisonnante depuis une vingtaine d'années.

À l'entour de la ravissante demeure construite dans les années 1930, les grues aux allures de mantes religieuses dévorent le vieux béton des tours environnantes dans un vacarme infernal. Il faut construire plus neuf, plus haut, plus dense, si bien que le jardin semble englouti dans un puits de mine. Aussitôt passé le seuil de la villa, le bruit et le temps s'évaporent et laissent place à la réalité d'un microcosme des plus insolites, alimenté par l'eau de pluie récupérée des toits. Les propriétaires ont modelé des sections touffues indépendantes cachées du reste du monde, bassins et ruisseaux artificiels qui semblent avoir été là depuis toujours et qui abritent tritons, crapauds et libellules.

Chaque matin la sculptrice contemple la beauté quasi sauvage de son archipel et telle une fée aux doigts verts, elle encourage les mousses et la végétation à revêtir les murets de pierres sèches, les multiples amas de branches et les souches placées en enchevêtrements savants, embellies par les figurines de terre et de pierre façonnées par l'artiste.

Au lieu d'inviter les insectes dans de flamboyants immeubles en modèles réduits fabriqués à la chaîne, le propriétaire feint de laisser par hasard et à tous les recoins de la façade de la maison, des multitudes de souches percées, des briques spongieuses informes, de vieux amas de bois recouverts de feuilles mortes. Ainsi, chaque fissure ou orifice est colonisé par toutes sortes d'invertébrés indoligeables. La toiture vé-

gétalisée quant à elle, offre un paysage miniature de flan de volcan. Chaque monticule a une géologie spécifique, puisque chacun est composé de pierres de lave d'origines diverses. L'astre solaire de cette voûte végétalisée est un ingénieux hublot à miroir, extrapolant la lumière naturelle dans le cabinet médical se trouvant en-dessous, qui par conséquent la journée, ne nécessite pas d'éclairage artificiel.

La Fondation Nature & Economie félicite la famille Loutan-Bauer pour le maintien de son jardin proche de l'état naturel et se réjouit de l'accroissement des populations d'amphibiens et d'invertébrés.

Autres exemples de bonnes pratiques :

 www.natureeteconomie.ch

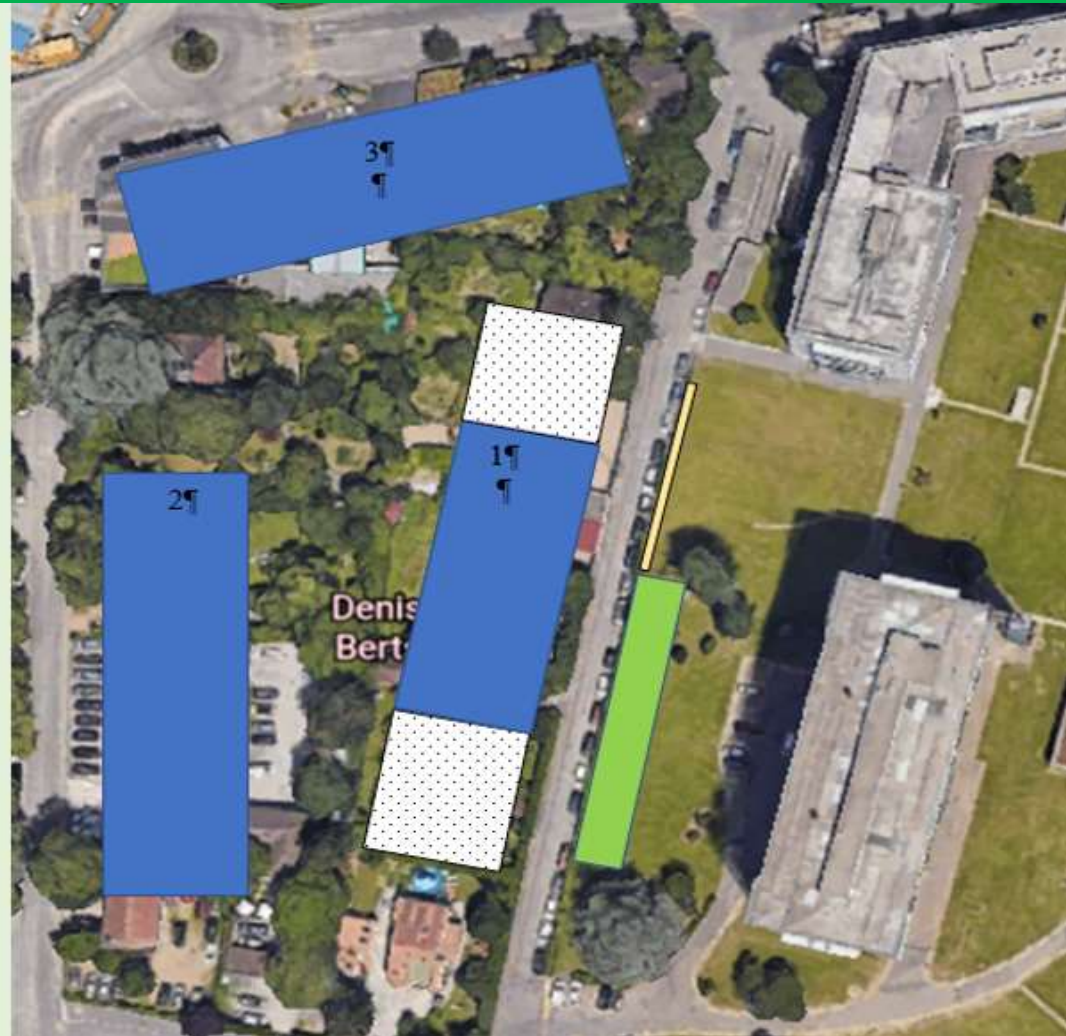


- 1 Réseau artificiel de ruisseaux reliés aux bassins réservés à la biodiversité aquatique et au bassin principal de baignade également apprécié par les tritons et les crapauds. Les eaux de pluie sont infiltrées à 100 pour cent lors du débordement de ce biotope.
- 2 Amas de terre et de souches constituant un biotope à invertébrés.
- 3 Toiture végétalisée et végétation touffue du jardin, contrastant avec la densité urbaine environnante en forte croissance. Un escalier extérieur à vis a été installé pour que les enfants de la maison puissent avoir un accès direct de l'étage au jardin et se passionnent à leur tour de ce précieux écrin d'art et de nature.

Suite du Projet de mini-forêt Miyawaki à Thônex, avec participation des habitants et divers soutiens: contact difficile avec les régie

But du Projet

- Barrage optique
- Rafraichissement
- Dépoussiérage
- Insonorisation (+-)
- Biotope compensatoire
- Meilleure infiltration
- Économie d'entretien
- Espèces indigènes selon réchauffement climatique



Mais bon espoir pour 2023 car acceptation unanime par une des 3 assemblées de copropriétaires 2022.

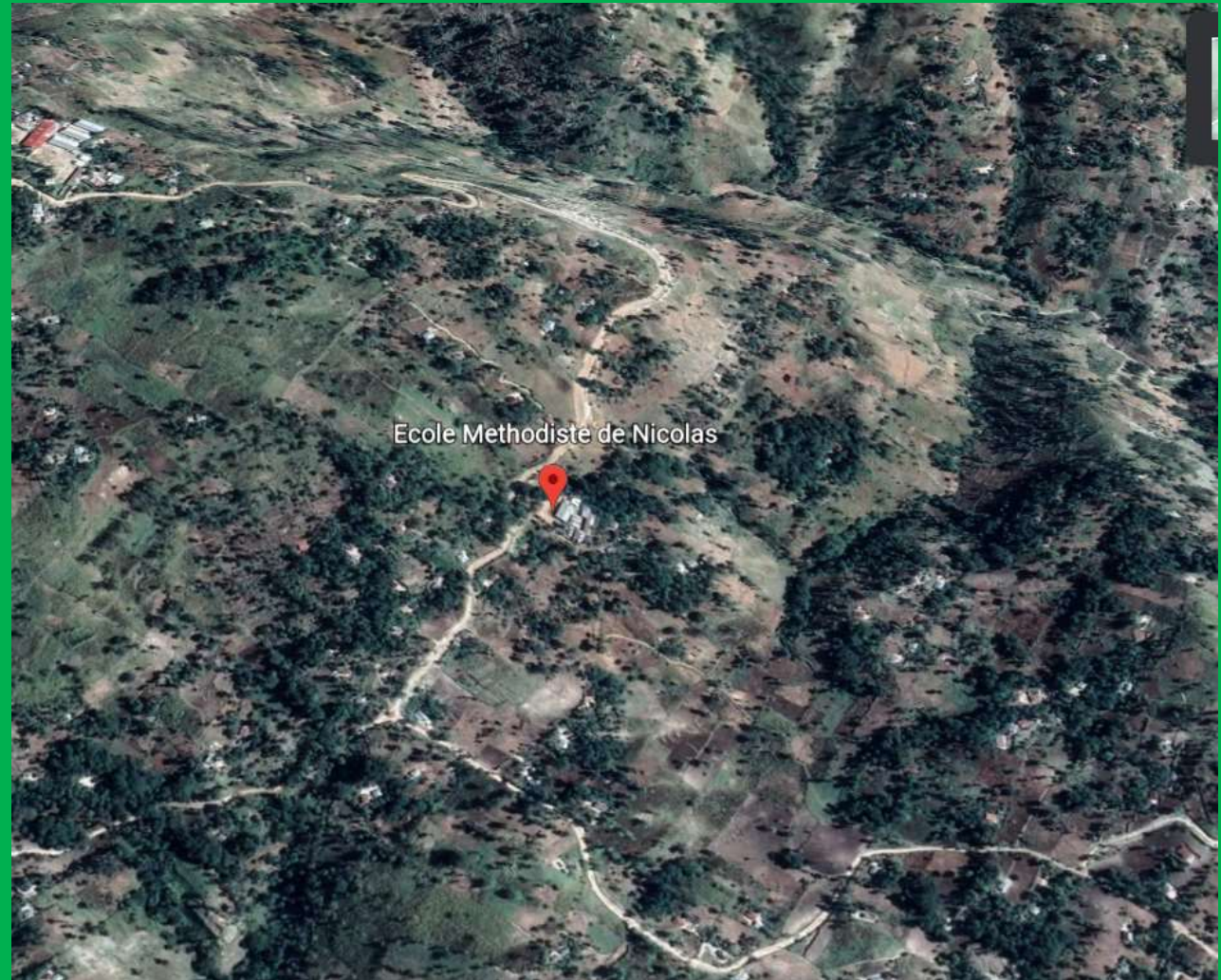
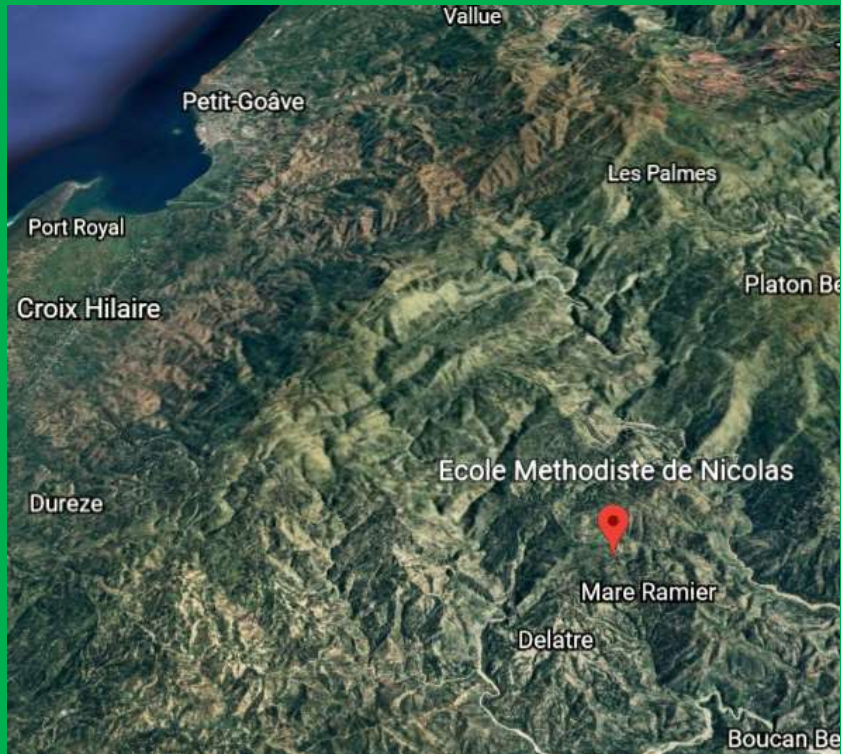
Contact avec la mairie pour une amélioration du site du ch des Deux communes

Stand CONVIVE ASAH
Fête de l'artisanat,
Puplinge, 8 022

Avec diaporama CMF, Corvette,
CMPB et portraits d'élèves



Projet École Nicolas



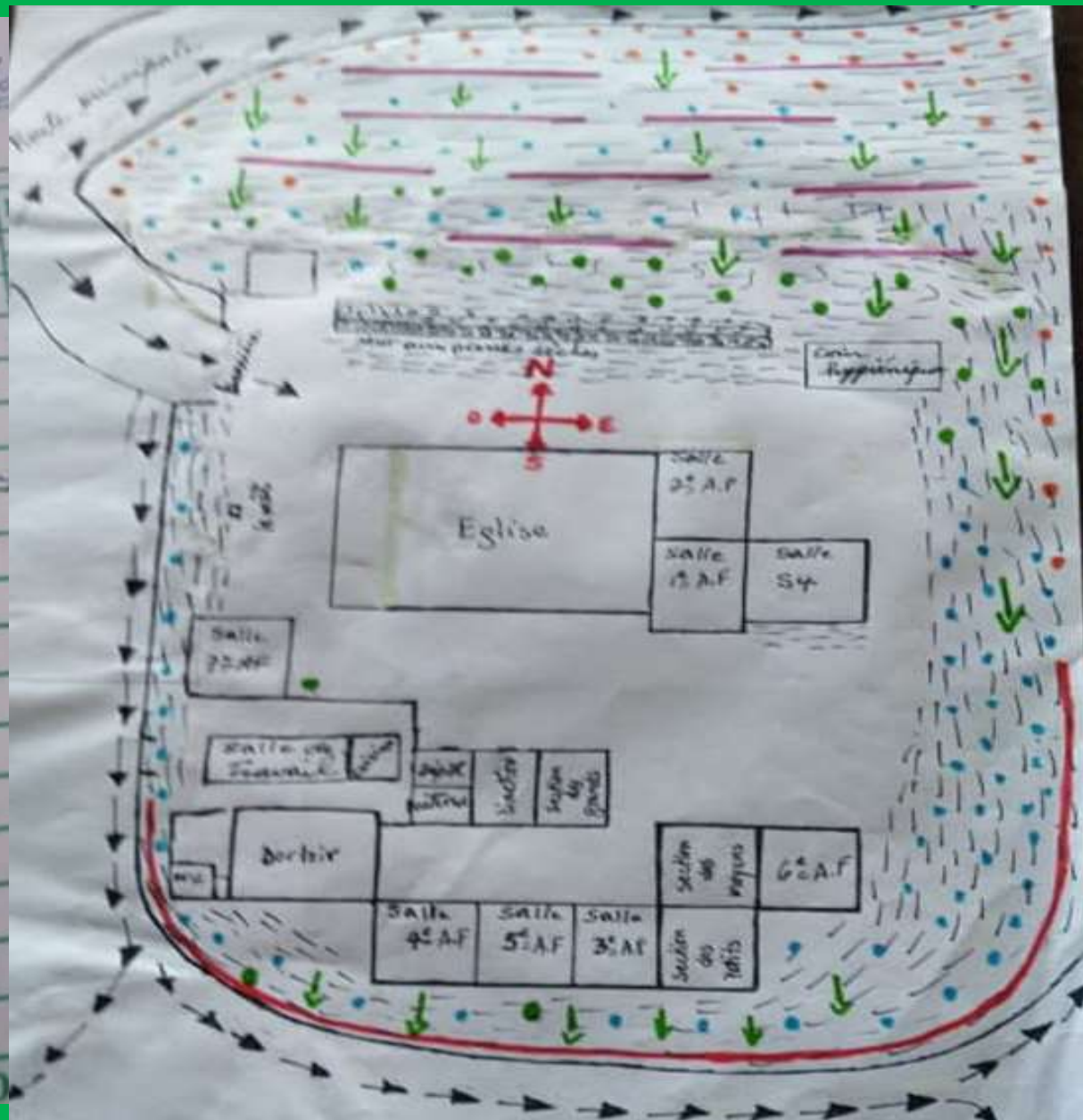


Facture
 Proforma



Nom du client: _____

Qté	Description
	Citron pays
	Citron étranger
	orange doux
	orange sucrée
	citronnade
	Mangue blanc, rose, jaune
	tomarain
	légume
	vert de la
	l'arbre à pain
	quercu épice
	patardier
	palme potouls
	amanier chinois
	si-pie
	cashiman
	balme Fiato



Pédagogie svp !



Voici quelques points typiques qui nous sont chers et que nous désirons voir intégrés pédagogiquement au projet écologique. Votre expérience d'enseignant peut évidemment ajouter d'autre aspect, et voir comment vous les répartir selon vos spécialités.

*1-Faire un **plan du site** plus développé avec les élèves*

*2-Gestion des déchets de repas et cuisine : **tri et compostage** à organiser*

*3-Calcul de **répartition des arbres** selon les essences choisies (liste) et longueur des branches (R, πR^2)*

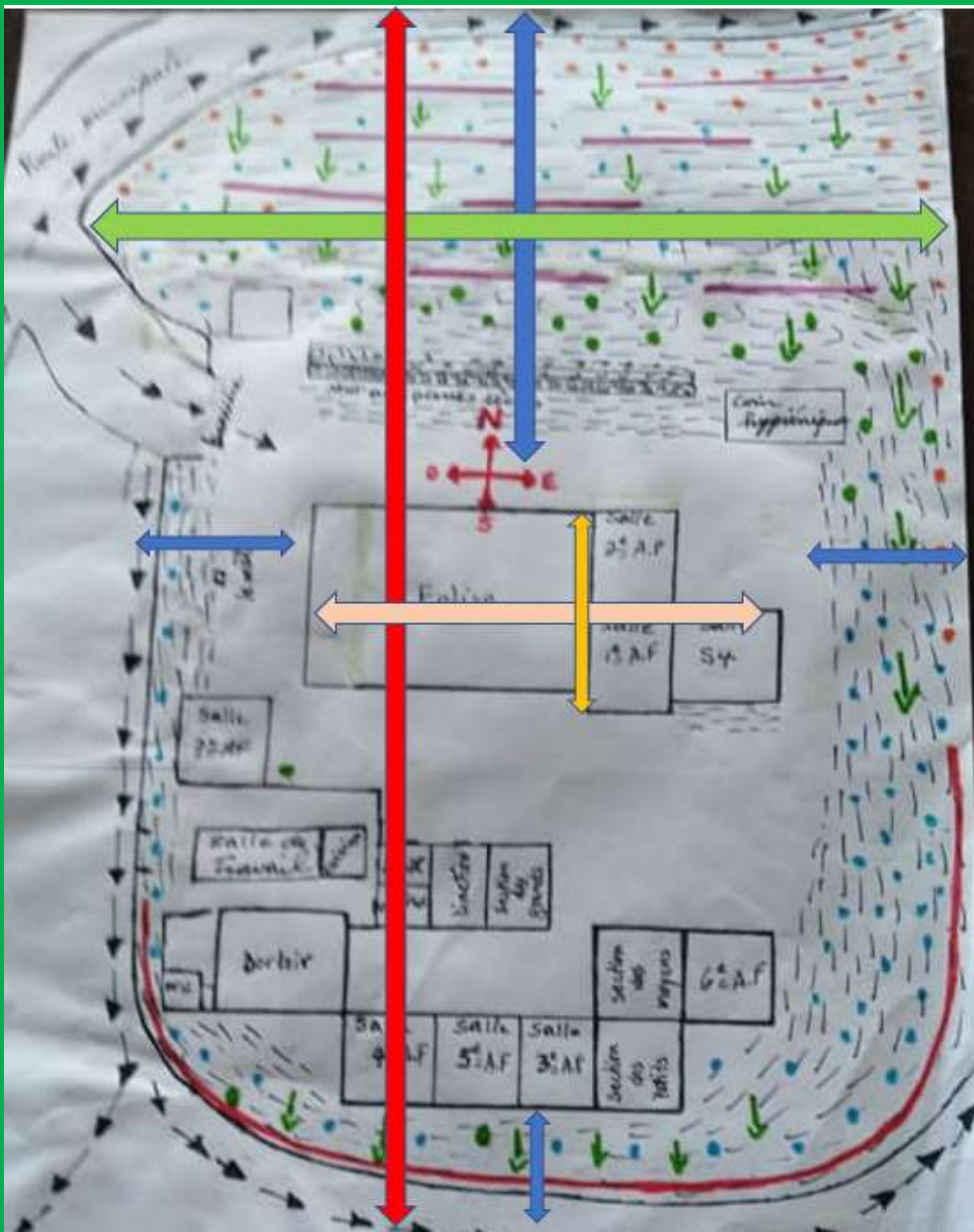
*4-Calcul « d'entrepreneur » des **volumes à excaver** par rapport au temps et au nombre de travailleurs*

5-Calcul « d'entrepreneur » sur le changement de volume de la terre et surface de stockage nécessaire.

6-Récupération recyclage des roches pour le projet

7-Exercice de pédologie

*8-Découverte de **la pente et des lignes de niveau** horizontales...*



Dimensions du terrain dans chaque axe pour calculer la disponibilité pour les arbres, selon les essences

Limitons-nous à l'étape 1 pour actuellement :

THÈME		
ÉTAPE 1 Terrain amont du Collège		
1.1 Dimension du terrain ?	Longueur :	Largeur :
1.2 Type de cordons pierreux ? (courbes, droits)		
1.3 Distance entre les cordons pierreux ? (Moindre si pente forte !)		
1.4 Dessin du projet de cordons /vétiver		
1.5 Longueur totale des cordons ?		
1.6 Photos d'un premier cordon pierreux comme test		

Essai de **CALCUL** POUR ORGANISER L'ARROSAGE :

1- Les 2 premières semaines

- 160 arbres, 1 bokit par arbre 2 fois par semaine = 320 bokits.

$320 \text{ bokits} / 7 \text{ jours} = 46 \text{ arbres à arroser par jour !}$

Si dimanche congé : $320 \text{ bokits} / 6 \text{ jours} \Rightarrow 60 \text{ arbres à arroser par jour}$

2- Dès la 3^e semaine

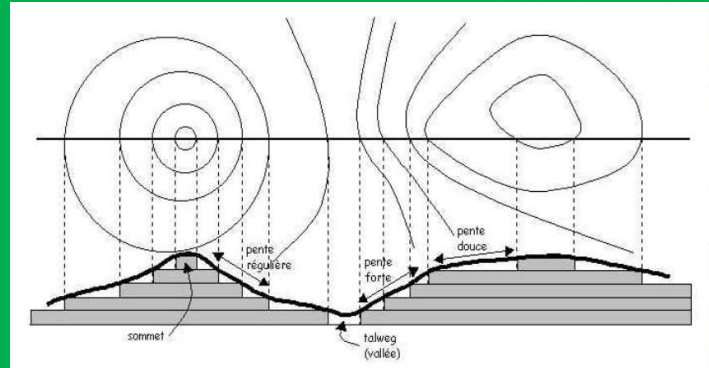
- pour 160 arbres 1 bokit par arbre par semaine = 23 arbres à arroser par jour !

Si dimanche congé : $160 \text{ bokits} / 6 \text{ jours} \Rightarrow 27 \text{ arbres à arroser par jour}$

Vous voyez toute de suite que 3-4 drums de 200 litres vont déborder à la 1^{ère} pluie, et ne suffiront même pas pour 1 seul arrosage de tous les arbres !

Pouvez-vous réfléchir et étudier ce premier problème qui conditionne toute la suite, et me dire à quels chiffres vous arrivez, en volume d'eau, nombre de trajets, personnes disponibles ... ?!

Volume de la citerne ? Période de plein ou de vide ?



Noe horizontale. Vraiment ?

Demande d'aide pour un projet à **BONPLAN**



Discussion commencée, sans suite...

Reprise en 2023 à suivre



ÉCOLOGIE EN HAÏTI

Suites des plantations au Collège Méthodiste de Puits-Blain (CMPB): 23 arbres en plus des 11 bien vivants sur 15 plantés en 2017 dans un préau désert.

Engagement non tenu du Directeur: 15 sont morts ou dévorés par les « cabris », faute des protections promises.

Être assisté ne rend ni intelligent ni responsable



École professionnelle de **Frères**
Plantations initiées par Mèt Noel,
suite à nos travaux de 2019 et avant



Gestion des eaux de pluie dans la favela de Corvette :



\$\$\$\$\$\$\$\$\$...

Corvette je pensé d'aller en st Domingue ou d'autre parce que **bandit envayir Corvette** route de Frères.

C'est juste pour entendre les bruit de cartouche.

Alors je m'arrange moi-même pour atterir notes projet je vois beaucoup de plantes qui est en bonne tenu et bien protege Mais beaucoup de personnes sont évacué a cause des personne amé a zame tres dangereux pour la population

Coincé chez lui en raison du banditisme, mon ami Agenor a fini par déménager Côtes de Fer où il veut cultiver un bout de terrain familial, mais

...

j'ai un problème avec mes yeux. j'ai un **cataractes** aux yeux. je le savais avant de me faire opérer des hernie. je ne vois pas bien et je peux à peine travailler.

Mes plantes c'est ma femme qui m'aide avec

Tout les médecins Mont dit de opérer tout de suite si non je pourrai entre

aveugle et je n'ai pas le moyen pour cela. j'ai **honte de te parler**, j'ai vraiment du mal à parler ma situation est compliqué a cause du pays

Le docteur mont demander 1000\$ Mais je seulement que 200\$ que j'ai emprunté IL me reste 800\$ je ne sais pas comment je vais faire

Bonsoir monsieur guy voila **ma vie est fini totalement** fini a cause mes yeux...

Le choléra de retour en Haïti rappel en décembre que le CMF a à disposition plusieurs remèdes typiquement indiqués chez Mme DESROCHES.

Haïti - Choléra : Bulletin quotidien #75

24/12/2022 10:21:04



20 décembre 2022 : (dernières données disponibles)
Données calculées depuis le premier cas confirmé (3 octobre 2022)

Total des cas suspects : 18,469 cas +461 (+2,56%) en 24h
(précédent : +379 en 24h)

Total des cas confirmés : 1,380 cas +11 (0.80%) en 24h,
(précédent : +20 en 24h)

Total des cas suspects hospitalisés : 15,714 cas +423
(+2,76%) en 24h, (précédent +318 en 24h)

Total des décès : 324 décès (214 institutionnels et 110
communautaires) +4 décès (+1,25%) en 24h, (précédent :
+4 décès en 24h).

Bilan partiel du choléra en Haïti selon les données de la Direction d'Épidémiologie, des Laboratoires et de la Recherche du Ministère de la Santé publique.



4100	Frais pour cours/conférences		
4101	Frais AG et séances		
4102			
4110	Frais manifestations/événements	31,70	31,70
4111	Projet Myiawaki Thônex		
4112			
4120	Déplacements		

4130	Activités Haiti	806,90	806,90
4131	Aide haiti CMF		
4132	Aide haiti Banique		
4133	Aide Haiti Corvette	153,90	153,90
4134	Aide Haiti Nicolas	1 565,60	1 565,60
4135	Aide Haiti EPMF		
4136	Aide Haiti Boss Pierre		
4137	Aide Haiti à Personnesi	347,30	347,30
4140	Création/Maintenance ateliers		
4150	Evénements communs		
4160	Indemnités versées		
	Total Frais d'organisation	2 905,40	2 905,40
4200	Partenariats		
4210	Soutiens Abos Cotisations	496,15	496,15
	Total Frais de participation	496,15	496,15
	TOTAL DÉPENSES	4 492,24	140,00 4 352,24

Comptabilité 2022

CONVIVE

Comptabilité 2022

Mouvement

Comptes

Compte	Libellé	Ouverture CHF	Débit CHF	Crédit CHF	Solde CHF
ACTIFS					
1000	Caisse G Loutan				
1010	Compte CCP 12-17052-8	17 359,03	5 165,00	4 522,24	18 001,79
1020	Caisse en Haiti				
1999	Virements internes				
	TOTAL ACTIFS	17 359,03	5 165,00	4 522,24	18 001,79
PASSIFS					
2000	Prêts reçus				
2100	Passifs transitoires				
2500	Patrimoine	-17 359,03			-17 359,03
	Profit/Perte période		4 522,24	5 165,00	-642,76
2999	Bénéfice/Perte reporté				
	TOTAL PASSIFS	-17 359,03	4 522,24	5 165,00	-18 001,79

Un immense merci à nos supporters !

Bilan CONVIVE au 31 12 2022

RÉSULTAT D'OPÉRATION

3100	Subventions Etat Communes		400,00	-400,00
3101	Dons privés occasionnels	30,00	1 640,00	-1 610,00
3102	Dons réguliers privés		2 900,00	-2 900,00
3110	Partenariats			
	Total Recettes liées	30,00	4 940,00	-4 910,00

3300	Activités		50,00	-50,00
3310	Evénements communs			
3320	Créat./Maint. ateliers			
3330	Déplacements			
3360	Indemnités perçues			
	Total Recettes Activités		50,00	-50,00
3500	Prêts			
	Total Prêts			
3900	Autres recettes		35,00	-35,00
3999	Virements internes			
	TOTAL RECETTES		30,00 5 025,00	-4 995,00
	DÉPENSES			
4000	Frais administratifs		70,00	70,00



Notre contrôlease
Annie Bernard
Encore merci !

La vérification a porté sur la période du 1^{er} janvier au 31 décembre 2022, conformément aux statuts de l'Association.

Nous sous sommes assurés de la concordance des soldes du compte de Postfinance avec la comptabilité.

Nous avons procédé à la vérification des dépenses enregistrées au cours de l'exercice par le pointage aléatoire avec les documents justificatifs de base, et obtenu tous les détails et explications nécessaires grâce à une excellente tenue des classeurs de facturation.

Nous remercions G Loutan pour la tâche qu'il a accomplie avec sérieux et bienveillance dans la tenue de la comptabilité de l'Association.

Nous certifions les comptes tels qu'ils sont présentés et formulons les réserves d'usage dans la mesure où les faits et documents susceptibles de modifier les résultats n'auraient pas été portés à notre connaissance.

Nous demandons à l'Assemblée générale d'approuver les comptes de l'Association CONVIVE pour l'année 2022.

Mme Annie BERNARD

Thônex le 8 mars 2023

A handwritten signature in black ink, consisting of a large, stylized 'A' followed by a flourish.

PROJETS ?

Chez nous: Suivi genevois et parfois de France voisine d'informations à des privés, et interventions au coup par coup localement sur des aspects écologiques, rappeler la pratique parfois oubliée par rapport aux discours et règlements... **Vision globale => action locale**

Suite: Mini forêt urbaine **Myiawaki** à Thônex avec l'aide de G. Paillat, que CONVIVE soutien dans son projet de **jardin médicinal** à la mairie d Thônex

Haiti ? Retour dès que la politique le permettra pour un contact plus personnel et mise en route de la Charte; projet Collège Nicolas; Banique; EPMF, CMPB.
Le projet Corvette est abandonné par mes amis en raison des gangs qui rendent la vie invivable...

Gestion: **WANTED:** informaticien-ne pour le site, 1x / 2-3 mois

AG été 22, avec quelques fidèles !



Merci et bon appétit



CONVIVE